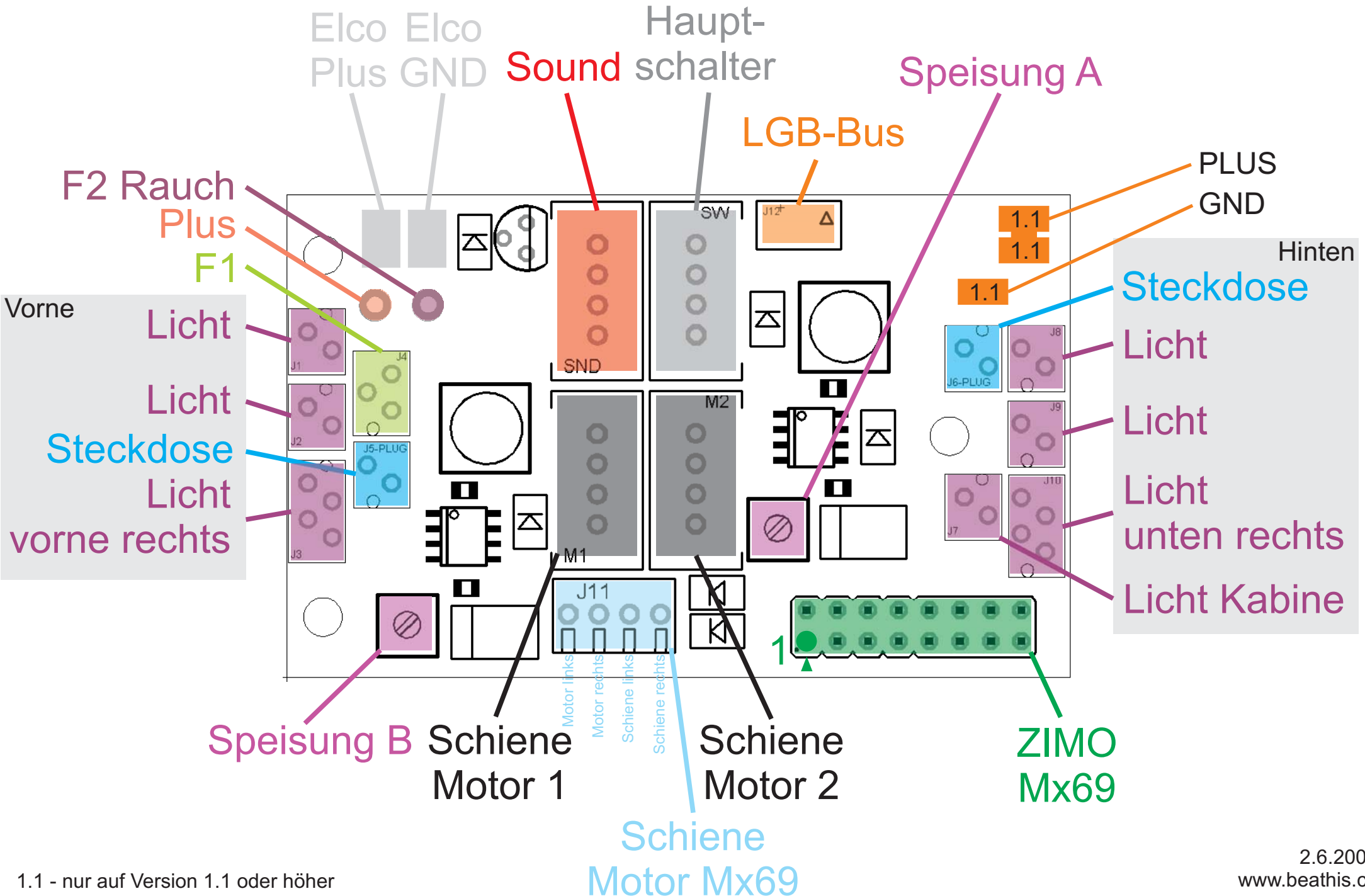
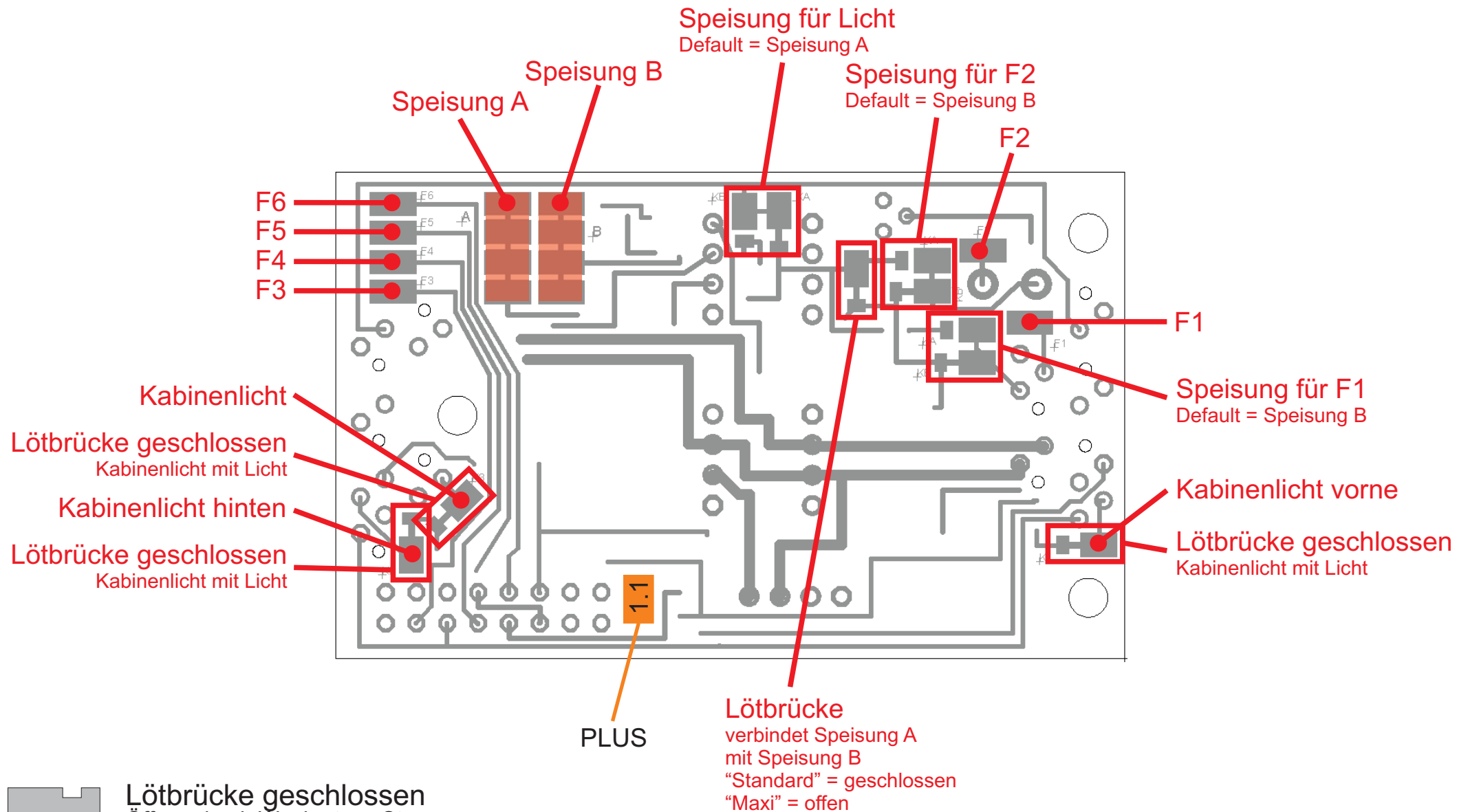


# LGB-Adapter für MX69 - Vorderseite



1.1 - nur auf Version 1.1 oder höher

# LGB-Adapter für MX69 - Rückseite



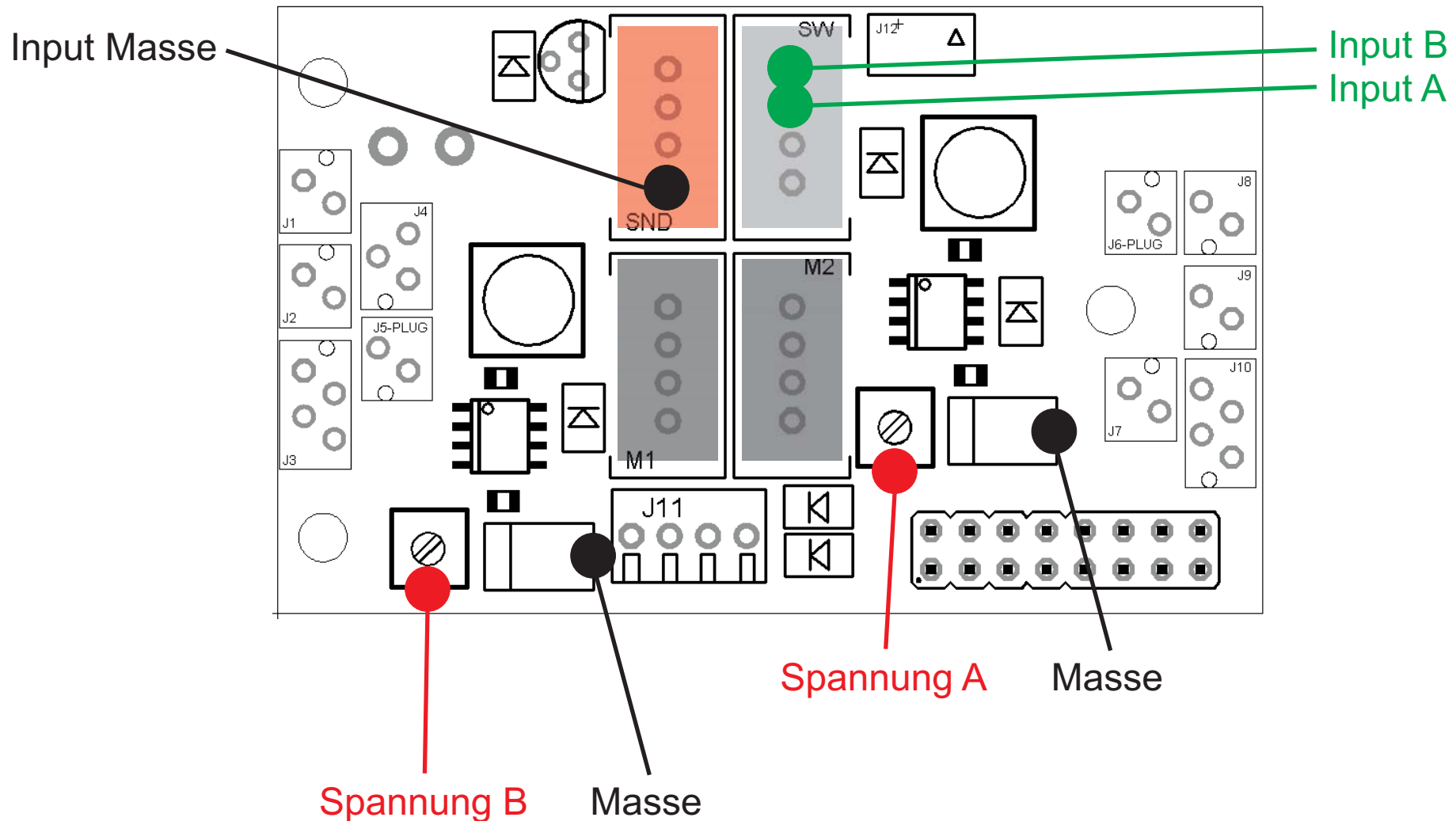
# LGB-Adapter für MX69 - Spannung

Die Spannungen sind bei Auslieferung auf 7V eingestellt.

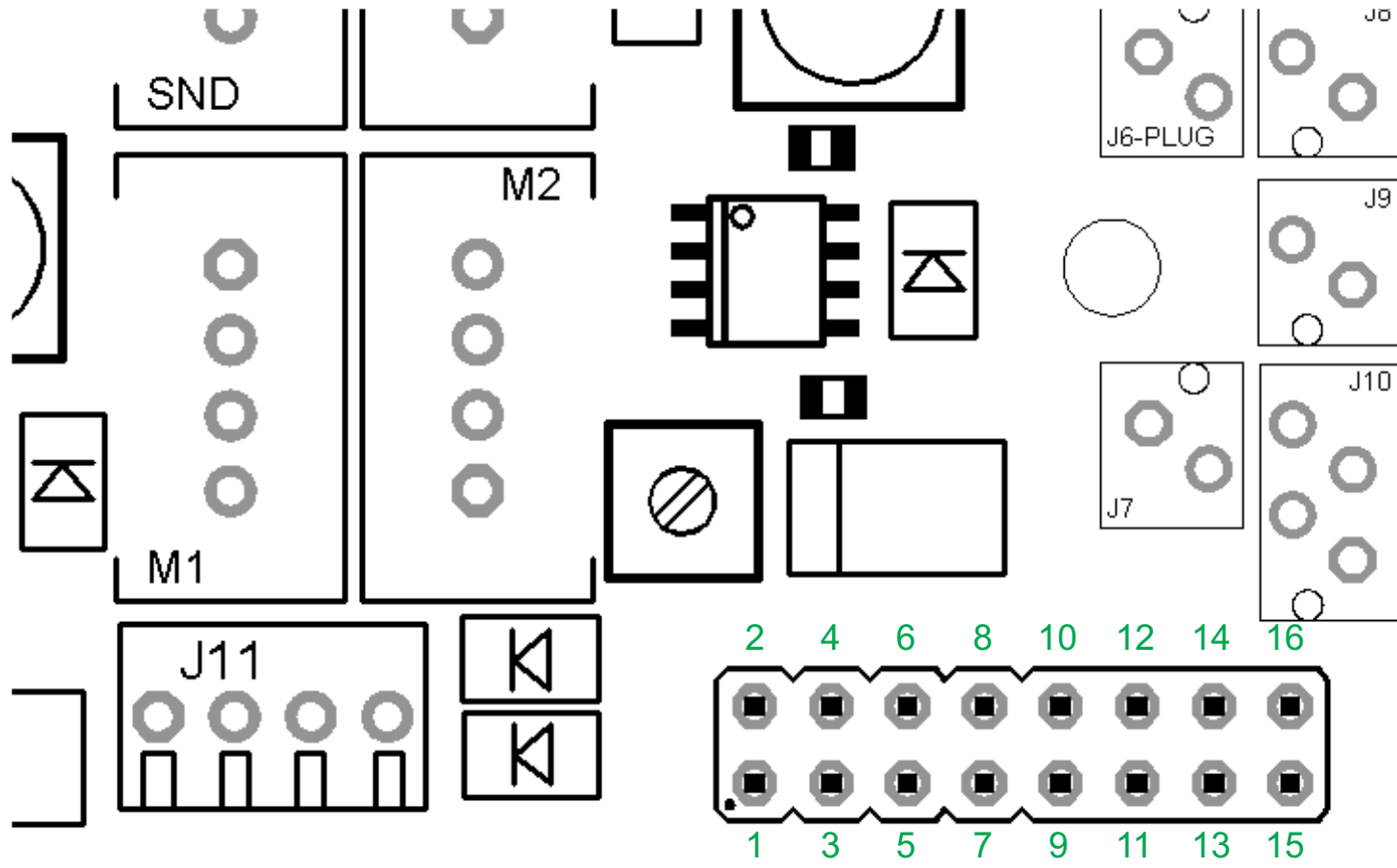
Benutzen Sie für das Messen der Spannungen ein Multimeter (Position DC = Gleichspannung).

Schliessen Sie an "Input Masse" und "Input A" ein Netzteil an (Spannung 8 bis 20V DC).

Messen Sie dann an Masse und Spannung A die Spannung. Stellen Sie die gewünschte Spannung ein.



# LGB-Adapter für MX69 - Flachbandstecker

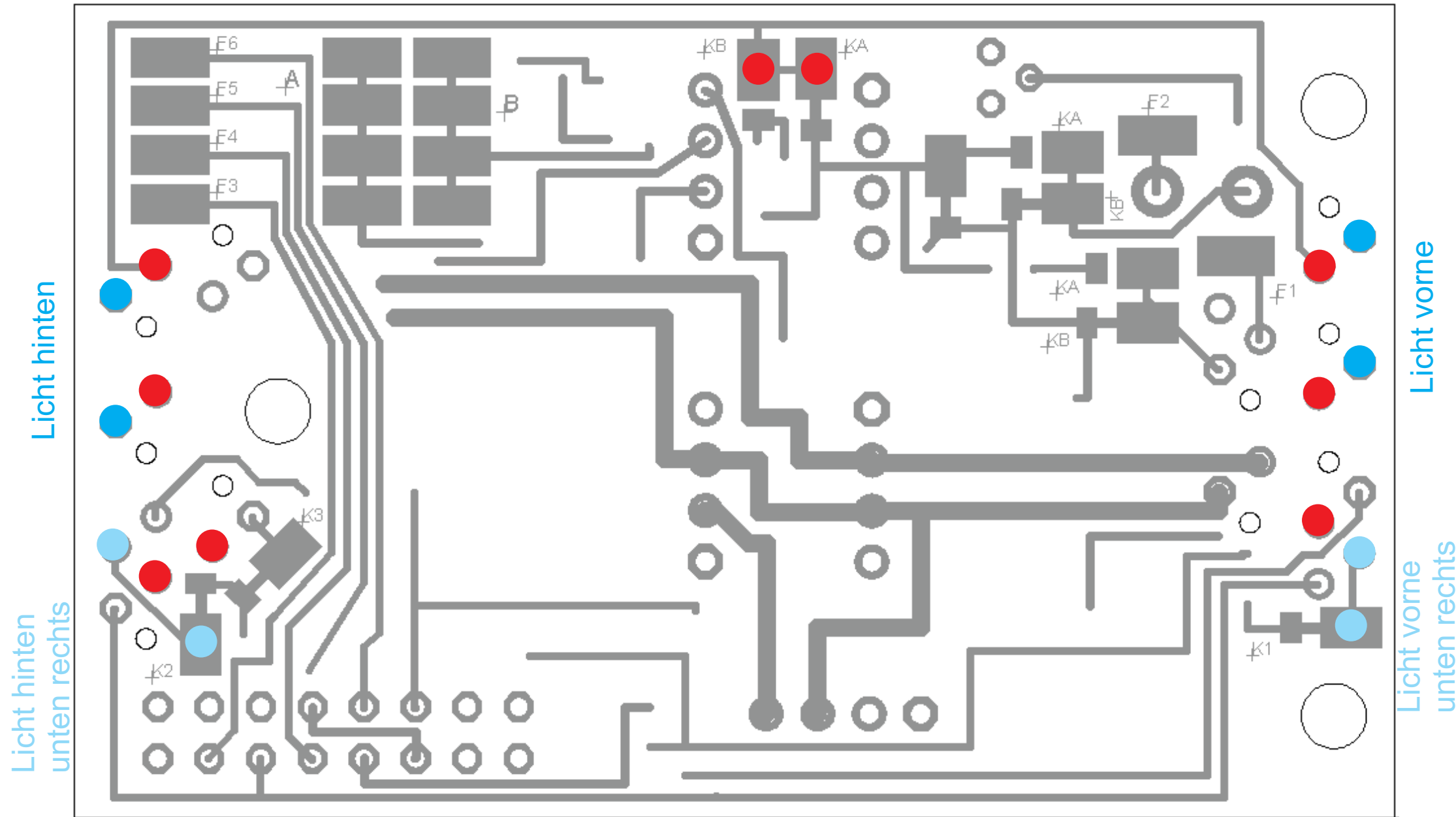


- |                             |                               |
|-----------------------------|-------------------------------|
| 1: nicht benutzt            | 9: Funktionsausgang 4         |
| 2: nicht benutzt            | 10: Plus Decoder              |
| 3: nicht benutzt            | <b>11: Stirnlampen hinten</b> |
| 4: nicht benutzt            | 12: Funktionsausgang 5        |
| <b>5: Plus Decoder</b>      | 13: Funktionsausgang 3        |
| <b>6: Stirnlampen vorne</b> | 14: Funktionsausgang 1        |
| 7: Funktionsausgang 2       | <b>15: Masse</b>              |
| 8: Funktionsausgang 6       | 16: nicht benutzt             |

## Hinweis

Die **rot markierten Pins** müssen im Minimum angeschlossen werden. Wenn zusätzlich Funktionen benötigt werden, müssen diese ebenfalls verbunden werden.

# LGB-Adapter für MX69 - Rückseite Licht



● Licht PLUS